

cepo diamantwerkzeuge

segmente
diamantwerkzeuge
maschinen
zubehör

cepo diamantwerkzeuge

index

1. Bohrkronensegmente
2. Ringbohrkronen 1/2"
3. Bohrkronen 1 1/4"
4. Bohrkronenzubehör
5. Diamantsägeblätter
6. Trennscheiben
7. Kernbohrstände
8. Wassersauger

cepo diamantwerkzeuge

Bohrkronensegmente

Bohrkronensegmente (A/004-018 Serien) „Vorschnitt“

Bohrsegment „weich“ für Beton / Stahlbeton			
Artikel-Nummer	Durchmesser mm	Abmessung mm L x B x H	Preis pro Segment €
AW/004	80 mm	40 x 4,1 x 9	6,80
AW/005	100 mm	40 x 4,1 x 9	6,80
AW/006	120 mm	40 x 4,1 x 9	6,80
AW/007	130 mm	40 x 4,1 x 9	6,80
AW/008	150 mm	40 x 4,6 x 9	7,10
AW/009	180 mm	40 x 4,6 x 9	7,10
AW/010	200 mm	40 x 4,6 x 9	7,10
AW/011	250 mm	40 x 4,6 x 9	7,10
AW/012	300 mm	40 x 5,1 x 9	8,80
AW/013	400 mm	40 x 5,1 x 9	8,80
AW/014	500 mm	40 x 6,1 x 9	9,75
AW/015	600 mm	40 x 6,1 x 9	9,75
AW/016	700 mm	40 x 6,1 x 9	9,75
AW/017	800 mm	40 x 6,1 x 9	9,75
AW/018	1000 mm	40 x 6,1 x 9	9,75

Bohrsegment „hart“ für Magerbeton / Mauerwerk			
Artikel-Nummer	Durchmesser mm	Abmessung mm L x B x H	Preis pro Segment €
AH/004	80 mm	40 x 4,1 x 9	6,80
AH/005	100 mm	40 x 4,1 x 9	6,80
AH/006	120 mm	40 x 4,1 x 9	6,80
AH/007	130 mm	40 x 4,1 x 9	6,80
AH/008	150 mm	40 x 4,6 x 9	7,10
AH/009	180 mm	40 x 4,6 x 9	7,10
AH/010	200 mm	40 x 4,6 x 9	7,10
AH/011	250 mm	40 x 4,6 x 9	7,10
AH/012	300 mm	40 x 5,1 x 9	8,80
AH/013	400 mm	40 x 5,1 x 9	8,80
AH/014	500 mm	40 x 6,1 x 9	9,75
AH/015	600 mm	40 x 6,1 x 9	9,75
AH/016	700 mm	40 x 6,1 x 9	9,75
AH/017	800 mm	40 x 6,1 x 9	9,75
AH/018	1000 mm	40 x 6,1 x 9	9,75

Bohrkronensegmente (B/001-018 Serien)

Bohrsegment „weich“ für Beton / Stahlbeton			
Artikel-Nummer	Durchmesser mm	Abmessung mm L x B x H	Preis pro Segment €
BW/001	42 mm	24 x 3,6 x 9	4,50
BW/002	50 mm	24 x 3,6 x 9	4,50
BW/003	60 mm	24 x 3,6 x 9	4,50
BW/004	80 mm	40 x 3,6 x 9	6,25
BW/005	100 mm	40 x 3,6 x 9	6,25
BW/006	120 mm	40 x 3,6 x 9	6,25
BW/007	130 mm	40 x 4,1 x 9	6,80
BW/008	150 mm	40 x 4,1 x 9	6,80
BW/009	180 mm	40 x 4,1 x 9	6,80
BW/010	200 mm	40 x 4,1 x 9	6,80
BW/011	250 mm	40 x 4,6 x 9	7,10
BW/012	300 mm	40 x 4,6 x 9	7,10
BW/013	400 mm	40 x 5,1 x 9	8,80
BW/014	500 mm	40 x 5,3 x 9	9,20
BW/015	600 mm	40 x 5,3 x 9	9,20
BW/016	700 mm	40 x 5,3 x 9	9,20
BW/017	800 mm	40 x 5,3 x 9	9,20
BW/018	1000 mm	40 x 5,3 x 9	9,20

Bohrsegment „hart“ für Magerbeton / Mauerwerk			
Artikel-Nummer	Durchmesser mm	Abmessung mm L x B x H	Preis pro Segment €
BH/001	42 mm	24 x 3,6 x 9	4,50
BH/002	50 mm	24 x 3,6 x 9	4,50
BH/003	60 mm	24 x 3,6 x 9	4,50
BH/004	80 mm	40 x 3,6 x 9	6,25
BH/005	100 mm	40 x 3,6 x 9	6,25
BH/006	120 mm	40 x 3,6 x 9	6,25
BH/007	130 mm	40 x 4,1 x 9	6,80
BH/008	150 mm	40 x 4,1 x 9	6,80
BH/009	180 mm	40 x 4,1 x 9	6,80
BH/010	200 mm	40 x 4,1 x 9	6,80
BH/011	250 mm	40 x 4,6 x 9	7,10
BH/012	300 mm	40 x 4,6 x 9	7,10
BH/013	400 mm	40 x 5,1 x 9	8,80
BH/014	500 mm	40 x 5,3 x 9	9,20
BH/015	600 mm	40 x 5,3 x 9	9,20
BH/016	700 mm	40 x 5,3 x 9	9,20
BH/017	800 mm	40 x 5,3 x 9	9,20
BH/018	1000 mm	40 x 5,3 x 9	9,20

Bohrkronensegmente (C/004-013 Serien)

Bohrsegment „weich“ für Beton / Stahlbeton			
Artikel-Nummer	Durchmesser mm	Abmessung mm L x B x H	Preis pro Segment €
CW/004	80 mm	30 x 3,6 x 9	5,55
CW/005	100 mm	30 x 3,6 x 9	5,55
CW/006	120 mm	30 x 3,6 x 9	5,55
CW/007	130 mm	30 x 4,1 x 9	6,05
CW/008	150 mm	30 x 4,1 x 9	6,05
CW/009	180 mm	30 x 4,1 x 9	6,05
CW/010	200 mm	30 x 4,1 x 9	6,05
CW/011	250 mm	30 x 4,6 x 9	6,60
CW/012	300 mm	30 x 4,6 x 9	6,60
CW/013	400 mm	30 x 5,1 x 9	7,05

Bohrsegment „hart“ für Magerbeton / Mauerwerk			
Artikel-Nummer	Durchmesser mm	Abmessung mm L x B x H	Preis pro Segment €
CH/004	80 mm	30 x 3,6 x 9	5,55
CH/005	100 mm	30 x 3,6 x 9	5,55
CH/006	120 mm	30 x 3,6 x 9	5,55
CH/007	130 mm	30 x 4,1 x 9	6,05
CH/008	150 mm	30 x 4,1 x 9	6,05
CH/009	180 mm	30 x 4,1 x 9	6,05
CH/010	200 mm	30 x 4,1 x 9	6,05
CH/011	250 mm	30 x 4,6 x 9	6,60
CH/012	300 mm	30 x 4,6 x 9	6,60
CH/013	400 mm	30 x 5,1 x 9	7,05

Ringsegmente (R/009-017 Serien)

Ringsegmente			
Artikel- Nummer	Durchmesser mm	Abmessung mm B x H	Preis pro Ring €
R/009	18	2,6 x 10	23,10
R/010	20	2,6 x 10	24,10
R/011	22	2,6 x 10	25,60
R/012	25	2,6 x 10	27,00
R/013	28	2,6 x 10	32,00
R/014	32	2,6 x 10	35,00
R/015	35	2,6 x 10	37,20
R/016	40	2,6 x 10	42,30
R/017	50	2,6 x 10	48,30

cepo diamantwerkzeuge

Ringbohrkronen 1/2"

Ringbohrkronen 1/2"

Ringbohrkronen				Rohrzuschlag für Überlängen 6% je 100 mm auf Neupreis! (auf Anfrage)
Artikel- Nummer	Durchmesser mm	Abmessung mm B x H	Neupreis €	
RBK/001	18	2,6 x 10	34,10	
RBK/002	20	2,6 x 10	36,80	
RBK/003	22	2,6 x 10	37,50	
RBK/004	25	2,6 x 10	39,50	
RBK/005	28	2,6 x 10	42,90	
RBK/006	32	2,6 x 10	47,50	
RBK/007	35	2,6 x 10	51,10	
RBK/008	40	2,6 x 10	56,00	
RBK/009	50	2,6 x 10	62,50	

cepo diamantwerkzeuge

Bohrkronen 1 1/4"

Diamantbohrkronen 1 1/4" UNC 30 mm (C-Serien)

Art.-Nr. Neukrone	Durchmesser mm	Nutzlänge mm	Segment Abmessung mm L x B x H	Anzahl Segmente	Neupreis €		Art.- Nr. Wiederbelegung	Wieder- belegungspreis €	Rohrzuschlag für Überlängen 6% je 100 mm auf Neupreis! (auf Anfrage)
BK/033	82	450	30 x 3,6 x 9	6	89,50		BK-W/033	66,00	
BK/034	92	450	30 x 3,6 x 9	6	97,50		BK-W/034	66,00	
BK/035	100	450	30 x 3,6 x 9	7	106,00		BK-W/035	68,00	
BK/036	112	450	30 x 3,6 x 9	8	116,00		BK-W/036	70,00	
BK/037	122	450	30 x 3,6 x 9	8	124,00		BK-W/037	70,00	
BK/038	132	450	30 x 4,1 x 9	9	143,00		BK-W/038	74,00	
BK/039	142	450	30 x 4,1 x 9	10	146,00		BK-W/039	99,00	
BK/040	152	450	30 x 4,1 x 9	11	148,50		BK-W/040	107,00	
BK/041	162	450	30 x 4,1 x 9	12	164,00		BK-W/041	115,00	
BK/042	182	450	30 x 4,1 x 9	13	185,00		BK-W/042	122,00	
BK/043	200	450	30 x 4,1 x 9	14	195,00		BK-W/043	129,00	
BK/044	225	450	30 x 4,1 x 9	15	265,00		BK-W/044	131,00	
BK/045	250	450	30 x 5,1 x 9	16	278,50		BK-W/045	152,00	
BK/046	300	450	30 x 5,1 x 9	17	328,50		BK-W/046	188,00	
BK/047	350	450	30 x 5,1 x 9	19	374,00		BK-W/047	206,00	
BK/048	400	450	30 x 5,1 x 9	20	398,00		BK-W/048	221,00	

Diamantbohrkronen 1 1/4" UNC 40 mm (B-Serien)

Art.-Nr. Neukrone	Durchmesser mm	Nutzlänge mm	Segment Abmessung mm L x B x H	Anzahl Segmente	Neupreis €		Art.- Nr. Wiederbelegung	Wieder- belegungspreis €	Rohrzuschlag für Überlängen 6% je 100 mm auf Neupreis! (auf Anfrage)
BK/049	42	450	24 x 3,6 x 9	4	56,00		BK-W/049	41,80	
BK/050	45	450	24 x 3,6 x 9	4	58,50		BK-W/050	41,80	
BK/051	52	450	24 x 3,6 x 9	5	63,50		BK-W/051	47,30	
BK/052	62	450	24 x 3,6 x 9	5	74,50		BK-W/052	47,30	
BK/053	65	450	24 x 3,6 x 9	6	76,50		BK-W/053	56,00	
BK/054	72	450	24 x 3,6 x 9	6	87,50		BK-W/054	56,00	
BK/055	75	450	24 x 3,6 x 9	7	89,50		BK-W/055	64,00	
BK/056	82	450	40 x 3,6 x 9	5	91,50		BK-W/056	66,00	
BK/057	92	450	40 x 3,6 x 9	5	97,00		BK-W/057	66,00	
BK/058	100	450	40 x 3,6 x 9	6	106,00		BK-W/058	68,00	
BK/059	112	450	40 x 3,6 x 9	6	116,00		BK-W/059	68,00	
BK/060	122	450	40 x 3,6 x 9	7	124,00		BK-W/060	74,00	
BK/061	132	450	40 x 4,1 x 9	7	143,00		BK-W/061	74,00	
BK/062	142	450	40 x 4,1 x 9	8	146,00		BK-W/062	99,00	
BK/063	152	450	40 x 4,1 x 9	8	148,50		BK-W/063	99,00	
BK/064	162	450	40 x 4,1 x 9	9	164,00		BK-W/064	122,00	
BK/065	182	450	40 x 4,1 x 9	9	185,00		BK-W/065	122,00	
BK/066	200	450	40 x 4,1 x 9	10	194,00		BK-W/066	129,00	
BK/067	225	450	40 x 4,1 x 9	10	265,00		BK-W/067	138,50	
BK/068	250	450	40 x 4,6 x 9	11	278,50		BK-W/068	152,00	

Diamantbohrkronen 1 1/4" UNC 40 mm (B-Serien)

Art.-Nr. Neukrone	Durchmesser mm	Nutzlänge mm	Segment Abmessung mm L x B x H	Anzahl Segmente	Neupreis €		Art.- Nr. Wiederbelegung	Wieder- belegungspreis €	Rohrzuschlag für Überlängen 6% je 100 mm auf Neupreis! (auf Anfrage)
BK/069	300	450	40 x 4,6 x 9	13	328,50		BK-W/069	188,00	
BK/070	350	450	40 x 5,1 x 9	14	379,00		BK-W/070	206,00	
BK/071	400	450	40 x 5,1 x 9	15	398,00		BK-W/071	221,00	
BK/072	450	450	40 x 5,1 x 9	16	436,00		BK-W/072	241,00	
BK/073	500	450	40 x 5,1 x 9	17	469,00		BK-W/073	263,00	
BK/074	550	450	40 x 5,3 x 9	18	500,50		BK-W/074	288,00	
BK/075	600	450	40 x 5,3 x 9	19	561,00		BK-W/075	319,00	
BK/076	700	Auf Anfrage!					BK-W/076	Auf Anfrage!	
BK/077	800	Auf Anfrage!					BK-W/077	Auf Anfrage!	
BK/078	900	Auf Anfrage!					BK-W/078	Auf Anfrage!	
BK/079	1000	Auf Anfrage!					BK-W/079	Auf Anfrage!	

Diamantbohrkronen 1 1/4" UNC 40 mm (A-Serien Vorschnitt)

Art.-Nr. Neukrone	Durchmesser mm	Nutzlänge mm	Segment Abmessung mm L x B x H	Anzahl Segmente	Neupreis €		Art.- Nr. Wiederbelegung	Wieder- belegungspreis €	Rohrzuschlag für Überlängen 6% je 100 mm auf Neupreis! (auf Anfrage)
BK/008	82	450	40 x 4,1 x 9	5	91,50		BK-W/008	66,00	
BK/009	92	450	40 x 4,1 x 9	5	97,00		BK-W/009	66,00	
BK/010	100	450	40 x 4,1 x 9	6	106,00		BK-W/010	68,00	
BK/011	112	450	40 x 4,1 x 9	6	116,00		BK-W/011	68,00	
BK/012	122	450	40 x 4,1 x 9	7	124,00		BK-W/012	74,00	
BK/013	132	450	40 x 4,1 x 9	7	143,00		BK-W/013	74,00	
BK/014	142	450	40 x 4,1 x 9	8	146,00		BK-W/014	99,00	
BK/015	152	450	40 x 4,6 x 9	8	148,50		BK-W/015	99,00	
BK/016	162	450	40 x 4,6 x 9	9	164,00		BK-W/016	122,00	
BK/017	182	450	40 x 4,6 x 9	9	185,00		BK-W/017	122,00	
BK/018	200	450	40 x 4,6 x 9	10	194,00		BK-W/018	129,00	
BK/019	225	450	40 x 4,6 x 9	10	265,00		BK-W/019	138,50	
BK/020	250	450	40 x 4,6 x 9	11	278,50		BK-W/020	152,00	

Diamantbohrkronen 1 1/4" UNC 40 mm (A-Serien Vorschnitt)

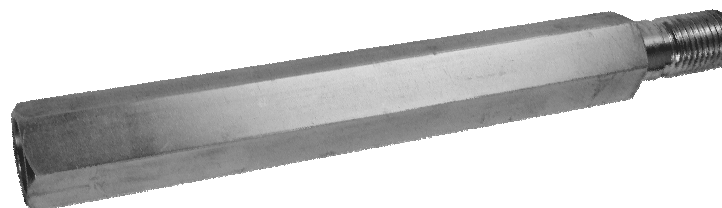
Art.-Nr. Neukrone	Durchmesser mm	Nutzlänge mm	Segment Abmessung mm L x B x H	Anzahl Segmente	Neupreis €		Art.- Nr. Wiederbelegung	Wieder- belegungspreis €	Rohrzuschlag für Überlängen 6% je 100 mm auf Neupreis! (auf Anfrage)
BK/021	300	450	40 x 5,1 x 9	13	328,50		BK-W/021	188,00	
BK/022	350	450	40 x 5,1 x 9	14	379,00		BK-W/022	206,00	
BK/023	400	450	40 x 5,1 x 9	15	398,00		BK-W/023	221,00	
BK/024	450	450	40 x 5,1 x 9	16	436,00		BK-W/024	241,00	
BK/025	500	450	40 x 6,1 x 9	17	469,00		BK-W/025	263,00	
BK/026	550	450	40 x 6,1 x 9	18	500,50		BK-W/026	288,00	
BK/027	600	450	40 x 6,1 x 9	19	561,00		BK-W/027	319,00	
BK/029	700	Auf Anfrage!					BK-W/029	Auf Anfrage!	
BK/030	800	Auf Anfrage!					BK-W/030	Auf Anfrage!	
BK/031	900	Auf Anfrage!					BK-W/031	Auf Anfrage!	
BK/032	1000	Auf Anfrage!					BK-W/032	Auf Anfrage!	

cepo diamantwerkzeuge

Bohrkronenzubehör

Bohrkronenverlängerungen 1 ¼" UNC

Artikel-Nummer	Nutzlänge mm	Preis €
BVL/001	100	Auf Anfrage
BVL/002	200	Auf Anfrage
BVL/003	300	50,40
BVL/004	500	60,50



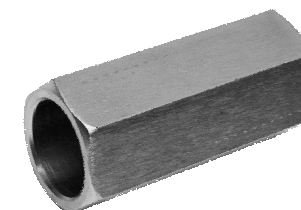
Bohrkronenverlängerungen R ½"

Artikel-Nummer	Nutzlänge mm	Preis €
BVL/021	100	Auf Anfrage
BVL/022	200	Auf Anfrage
BVL/023	300	48,80
BVL/024	500	57,20



Bohrkronen- Adapter 1 ¼" - R ½"

Artikel-Nummer	Übergang	Preis €
BKA/031	Zapfen/Zapfen	45,40
BKA/032	Muffe/Muffe	21,90



cepo diamantwerkzeuge

Diamantsägeblätter

Wandsägeblätter Elektrosäge 5,5 - 7,5 kW

Artikel-Nummer	Durchmesser mm	Abmessung L x B x H	Neupreis €
WS-E/001	600	20 x 4,0 x 10	310,00
WS-E/002	825	20 x 4,0 x 10	460,00

Wandsägeblätter 10 - 25 kW

Artikel-Nummer	Durchmesser mm	Abmessung L x B x H	Neupreis €
WS/001	600	40 x 5,0 x 10	380,00
WS/002	800	40 x 4,7 x 10	495,00
WS/003	1000	40 x 4,4 x 10	598,00
WS/004	1200	40 x 4,1 x 10	760,00

Bei Bestellung Maschinentyp, Durchmesser Zentrierbohrung und Lochkreis angeben!

Fugenschneiderblätter Altbeton 7,5 - 18 kW

Artikel-Nummer	Durchmesser mm	Abmessung L x B x H	Neupreis €
FS1/001	450	40 x 3,6 x 10	285,00
FS1/002	600	40 x 4,1 x 10	355,00
FS1/003	800	40 x 4,0 x 10	475,00

Fugenschneiderblätter Altbeton 18 - 35 kW

Artikel-Nummer	Durchmesser mm	Abmessung L x B x H	Neupreis €
FS2/001	600	40 x 4,1 x 10	365,00
FS2/002	800	40 x 3,8 x 10	485,00

Bei Bestellung Maschinentyp und Durchmesser Zentrierbohrung angeben!

cepo diamantwerkzeuge

Trennscheiben

Trennscheibe Nass-/ Trockenschnitt Stein u. Granit

Artikel- Nummer	Durchmesser mm	Neupreis €
TSS/001	115	23,59
TSS/002	230	57,82
TSS/003	300	99,16
TSS/004	350	117,85

Trennscheibe Nass-/ Trockenschnitt Beton u. Stahlbeton

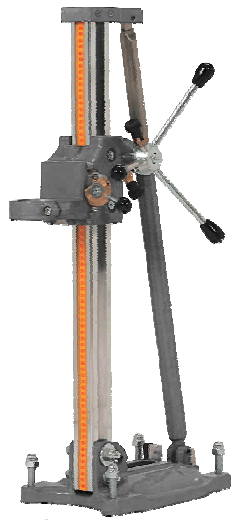
Artikel- Nummer	Durchmesser mm	Neupreis €
TSS/005	115	28,00
TSS/006	230	66,71
TSS/007	300	112,53
TSS/008	350	140,07

Trennscheibe Nass-/ Trockenschnitt Asphalt u. Magerbeton

Artikel- Nummer	Durchmesser mm	Neupreis €
TSS/009	115	30,24
TSS/010	230	71,16
TSS/011	300	119,18
TSS/012	350	151,20

cepo diamantwerkzeuge

Kernbohrstände



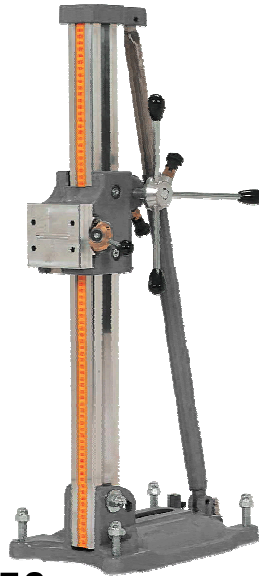
BS 150

Bohrständer: BS 150 (Art.-Nr.: BS/001)

495,00 EUR / netto

Technische Daten:

- Ges.-Gewicht (ohne Motor) 7,5 kg
- Einsatz bis Ø 150 mm
- Kronenaufnahme (Länge) bis 550 mm
- Schwenkbar von 0 - 45°
- Motor-Schnellspannvorrichtung



BS 250

Bohrständer: BS 250 (Art.-Nr.: BS/002)

620,00 EUR / netto

Technische Daten:

- Ges.-Gewicht (ohne Motor) 11,0 kg
- Einsatz bis Ø 250 mm
- Kronenaufnahme (Länge) bis 550 mm
- Schwenkbar von 0 - 45°
- Motor-Schnellspannvorrichtung



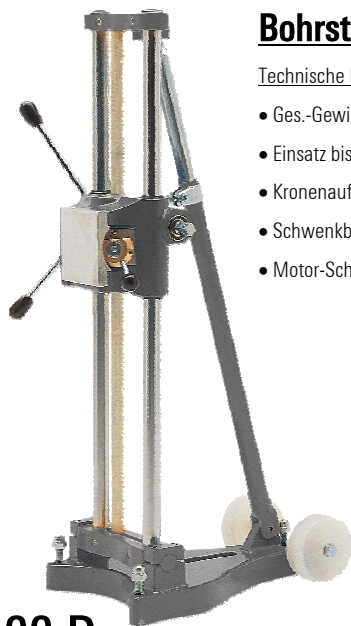
BS 400

Bohrständer: BS 400 (Art.-Nr.: BS/003)

799,00 EUR / netto

Technische Daten:

- Ges.-Gewicht (ohne Motor) 20,0 kg
- Einsatz bis Ø 400 mm
- Kronenaufnahme (Länge) bis 550 mm
- Schwenkbar von 0 - 45°
- Motor-Schnellspannvorrichtung



BS 400 D

Bohrstander: BS 400 D Doppelsäule (Art.-Nr.: BS/004)

880,00 EUR / netto

Technische Daten:

- Ges.-Gewicht (ohne Motor) 24,0 kg
- Einsatz bis Ø 400 mm
- Kronenaufnahme (Länge) bis 550 mm
- Schwenkbar von 0 - 45°
- Motor-Schnellspannvorrichtung



BS 500 D

Bohrstander: BS 500 D Doppelsäule (Art.-Nr.: BS/005)

1.350,00 EUR / netto

Technische Daten:

- Ges.-Gewicht (ohne Motor) 34,0 kg
- Einsatz bis Ø 700 mm
- Kronenaufnahme (Länge) bis 550 mm
- Schwenkbar von 0 - 45°
- Motor-Schnellspannvorrichtung

cepo diamantwerkzeuge

Wassersauger



WVD/1802

Preiswerter Allzweck- Sauger für allgemeine Reinigungsarbeiten in Industrie und Gewerbe.

- Ideal für Flüssigkeiten, aber auch für groben Staub und Späne
- Robuste Industriequalität
- Saugstark mit 2000 Watt Antriebsleistung
- Motorkopf und Behälter aus dickwandigem Vollkunststoff
- Integriertes Schwimmerventil als Überfüllsicherung bei Flüssigkeiten

Technische Daten	WVD/1802
Motorleistung	2,2 KW / 230 Volt
Luftförderleistung	300 m³/h
Unterdruck	250 mbar
Fassungsvermögen	70 Liter
Gewicht	31 kg
Abmessungen (LxBxH)	545x550x1250 mm
Sauganschluß	50 mm
Im Preis enthaltenes Zubehör	2,5 Meter Saugschlauch Handrohr mit Bodendüse
Preis, mit eingebauter Tauchpumpe ab Werk + MwSt.	1.219,00 €